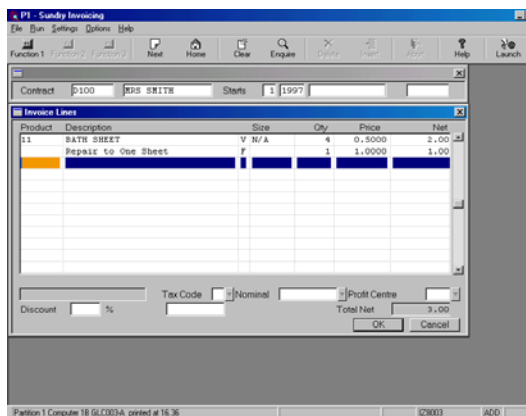
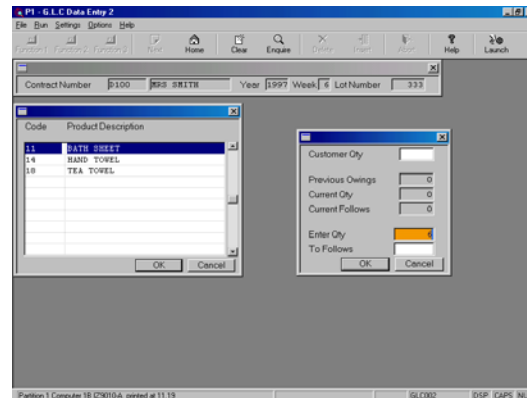




Flattøy / kundetøy

Denne sofawaremodulen er en tilleggsmodul som er integrert med de øvrige systemene. Dataregistrering skjer enten på kontoret eller i registreringsområdet i sorteringsområdet i produksjonen. Dette er kunderne som har variable leveranser, og kan være kredit- eller betale kontant. Man kan sette opp minimumsbeløp på faktura hvis dette ikke blir oppnådd.

Dedt vil bli produsert en pakksedel, og er det kontantkunde, vil det også automatisk bli produsert en kontantnota. Skjermbildet til høyre viser en mengde på 6 badehåndklær som blir registrert.



Hvis det er spesialoperasjoner i tillegg, f.eks reparasjon, vil den utskrevne kontantnotaen bli makulert, og man kan angi tillegg.

Til venstre kan du se at mengden har blitt redusert til 4, og 1 stk. reparasjon er angitt mot et tillegg i prisen.

Kontantnotaen kan da skrives ut på nytt når man måtte ønske dette.

Agenter/kommisjonærer.

Denne modulen har en spesiell funksjon for å ivareta arbeid utført av agenter/kommisjonærer. En slik kan være en butikk, et hotell, og lignende Ettersom det er agentens konto som blir benyttet, må man spesifiserer dennes kunde slik som vist til høyre. Så registrer man mengdene slik som man gjør i modulen over.

Rapportene inkluderer en detaljert spesifikasjon av prisene, både det agenten skal betale og pengene han skal kreve inn hos sine kunder.

