

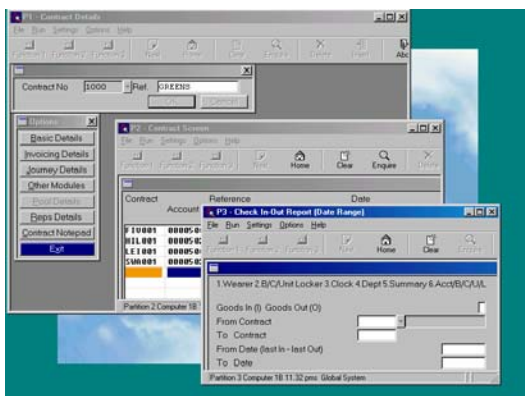
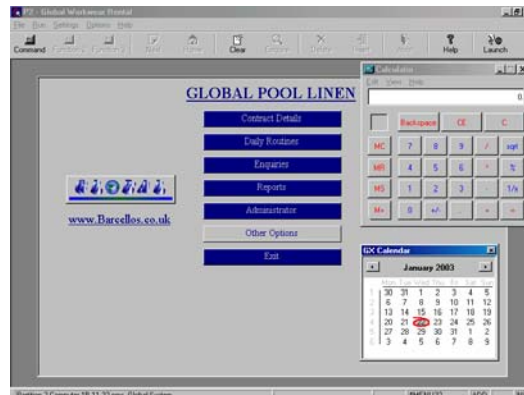


## Database Administrator

Kjerne i Global Arbeidstøy™ og Global flattøy er database administrator. Denne viktige modulen sørger for komplett grensesnitt mellom Windows NT/2000 operativsystem og databasemotoren som velges. Teknisk inneholder denne mer enn 1000 skreddersydde subrutiner for vår utviklingsavdeling som blir benyttet i produktene.

Det er innebygd et avansert menysystem som gir mulighet for å skreddersy funksjonalitet ned på brukernivå.

Skjermbildet (høyre) viser en tilpasset meny for brukere av Global flattøy, med Microsoft calculator som tillegg –som kan hentes med rullegardinmenyer, i tillegg til en kalender med ukenr og datoer som er essensielt for de fleste vaskeriene.



Det er detaljerte søkemuligheter på brukernivå. Man kan utføre forespørsler i bakgrunnen også, slik at dette ikke stiller spesielle krav til maskinutstyr.

Eksemplet til venstre viser 3 forskjellige forespørsler samtidig.

Mange rutiner ha mulighet for standard utskrift, eller presentere den grafisk. I eksemplet til høyre, er en 2D-graf. De fleste andre formater er tilgjengelige, og man kan her også ved et tastetrykk initiere en ny rutine, og sende data direkte til denne. Et eksempel vil være å sende denne grafen direkte til excel for ytterligere analyse.

Systemet inneholder også passordkontroll, grensesnitt mot Microsoft office, i tillegg til et utskriftskøsystem (spool) avledet fra stormaskinplattform.

Dette inkluderer også et fleksibelt lisenssystem som gir brukoppgraderingsmuligheter uten astronomiske kostnadsøkninger.

