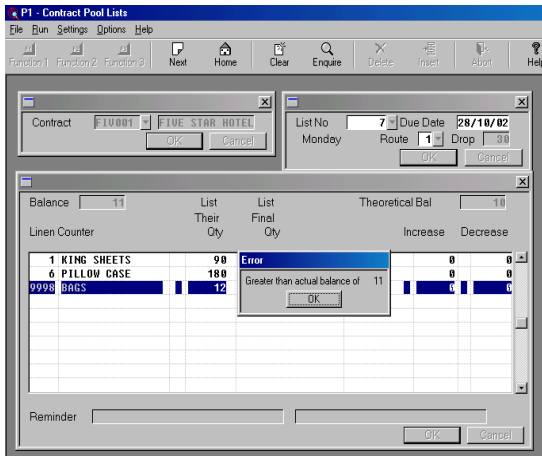
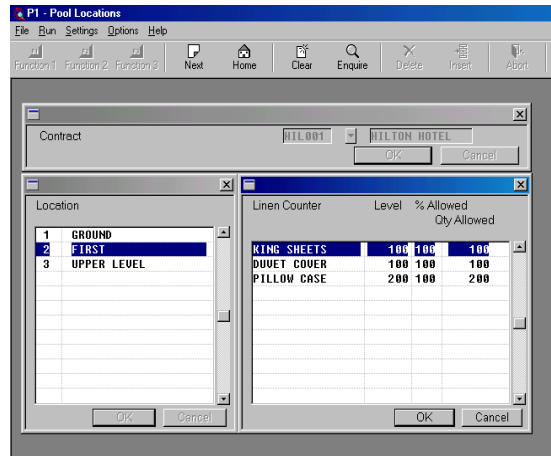




## Flatt-tøy / leietøy

Denne modulen gjør vaskeriet i stand til å håndtere henting og levering av varer til kundene. Vi har jobbet med noen av de største innenfor industrien for å utvikle et avansert produkt som dekker alle aspekter innenfor tøyadministrasjon og dette markedssegmentet.

Vi holder til og med kontroll med antall sekker/pakker /enheter som finnes hos hver enkelt kunde, og sørger for at det er riktig beholdning til enhver tid. På denne måten går man ikke tom for sekker! Skjermbildet til høyre viser hvordan sekkelager blir overvåket.



I eksempelet over ser du at det er støtte for flere leveringssteder på et hotell uten problemer. Ofte er det etasjevis levering, og man kan sette opp nivå for hvert produkt i hver etasje som gjør at vaskeriet kontrollerer levert mengde på hvert leveringssted.

Pakksedler og selvklebende sekk/vogn etiketter inneholder den nødvendige informasjon som gjør sjåføren i stand til å levere riktig tøy på riktig sted. Det er ofte sesongsvingninger i behov, og denne økning/minskning i beholdningen støttes fullt ut. Man kan også holde leveringsplanen 'åpen' mens en foregående levering blir utført. Dette tillater at den nye leveransen kan bli justert i henhold til behov, og ikke som et resultat av en bestilling.

Modulen akkumulerer alt levert tøy som gir mulighet for et ubegrenset antall rapporteringer til forskjellige formål.

Man kan på mange utvalgsriterier vise det man måtte ønske, både i tid, pr. kunde, omsetning etc. Skjermbildet til høyre viser leveringer utført i en tidsperiode, og her presentert som uketotaler.

