



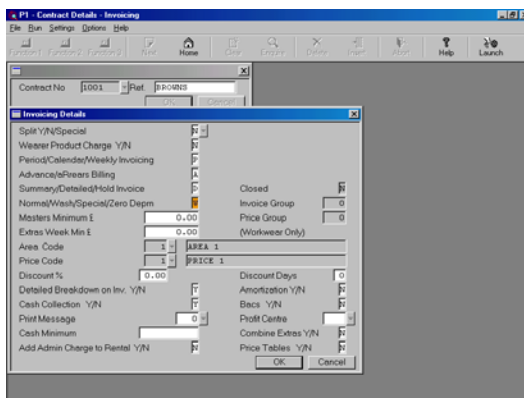
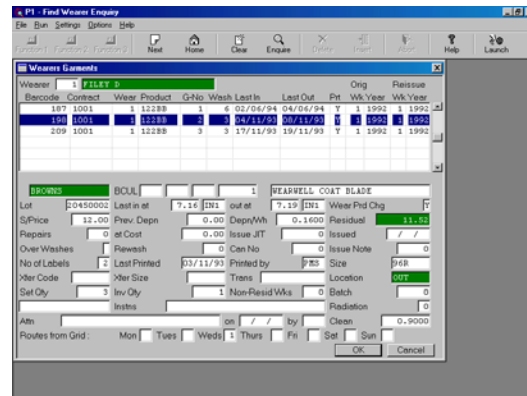
Beregning av restverdi

Restverdberegning er komplisert oppgave. Når brukere slutter, skal systemet beregne restverdi på tekstilbeholdningen basert på historiske data.

Men med øket fokus på splittkalkyle (leie/vask), kan inntjeningen pr. plagg reduseres dramatisk når brukerne ikke sender inn disse til vaskeriet regulært.

Løsningen vil da være å basere restverdi på det antall vask dette plagget normalt ville ha fått i leieperioden.

Skjermen til høyre viser en avskrivning på 0,16£ pr. vask, og med 3 vask pr. dato og innkjøp på 12£, er restverdien 11.52£.



Kontrakter kan lett settes opp med denne funksjonaliteten ved å sette "W" i avskrivingsfeltet. Eksisterende kontrakter kan endres til dette hvis ønskelig med en rutine for å resette nedskrivingsstablået med den nye formelen.

Der hvor man har hurtig sirkulasjon, kan man sette en lavere ukeleie, som sammen vaskeprisen gir nødvendig bidrag. Plagget kan da skiftes ut etter et antall vask uavhengig av plaggets alder, og kunden slipper å betale for ytterligere restverdi. Resultatet er at tøy som benyttes kan bli skiftet ut uten ekstrakostnader for kunde eller vaskeri, og den totale tøybeholdningen opplever ikke synkende kvalitet.

NULL restverdi.

Nullavskrivning er beregnet på kunder hvor restverdien er 0 etter kontraktsperioden. Dette kan oppnås med ukentlig nedskrivning slik at hvert plagg har null verdi ved slutten av den avtalte leieperioden.

Ettersom brukere er kommet, og plagg er lagt til, påvirker dette utleieprisen pr. bruker/produkt. Denne kan ikke endres av brukeren og er basert på nedskrivning pr. plagg med tillegg av et adminpåslag hvis påkrevet.

Skjermen til høyre viser effekten av å sette inn ekstra tøy i en kontrakt etter en tid. Nedskrivingskostnadene øker fra 0.0968 pr uke/plagg til 0.1042 for plagg utstedt 12 uker senere.

